



## TEKNİK BÜLTEN

PİRAMİT MENKUL KIYMETLER

www.piramitmenkul.com.tr

03.08.2018

## BIST-100

	Kapanış	Destek-1	Destek-2	Destek-3	Direnç-1	Direnç-2	Direnç-3
BIST100	94.543	94.000	92.500	90.500	95.500	97.000	98.500

Güne aşağı kaçış boşluğu ile başlayan BIST100 endeksi, günü %2,74 oranında kayıp ile 94.543 puandan kapattı. Endeksin gün içi hareket bandı ise 94.153-95.518 aralığında gerçekleşti. Güne 1.692 puan eksi ile 95.500 seviyelerinden başlayan endekste satışlar 94.153 puandan karşılandı. Günün ikinci yarısında 95.000 seviyesini kırma çabasında başarılı olamaması ile günü bu seviyenin altında kapattı. Endekste 5 günlük AO noktası olan 96.000 seviyesinin geçilmesi kısa vadeli görünümün pozitif dönmeye için önem arz etmektedir. Sonraki önemli dirençler 97.000 ve 98.500'de bulunmaktadır. Aşağı yönde ise 22 günlük AO seviyesi olan 94.500'ün korunması negatif görüntünün artmaması için önemli konumdur. Dünkü satışların etkisiyle stochastic alım bölgelerinden yönünü satışa çevirdi. MACD ise henüz sıfır çizgisi altında "AL" konumunu korumaktadır. Dolar bazında ise endeks, kurdaki hızlı yükselişin etkisiyle 1,86 centte geriledi. Endeksin güne yatay başlamasını gün içinde 94.000-95.000 bandı dışındaki hareketlerin endeksin yönünde belirleyici olacağını tahmin etmekteyiz.



**UYARI:** Burada yer alan yatırım bilgi, yorum ve tavsiyeleri yatırım danışmanlığı kapsamında değildir. Yatırım danışmanlığı hizmeti; aracı kurumlar, portföy yönetim şirketleri, mevduat kabul etmeyen bankalar ile müşteri arasında imzalanacak yatırım danışmanlığı sözleşmesi çerçevesinde sunulmaktadır. Burada yer alan yorum ve tavsiyeler, yorum ve tavsiyede bulunanların kişisel görüşlerine dayanmaktadır. Bu görüşler mali durumunuz ile risk ve getiri tercihlerinize uygun olmayabilir. Bu nedenle, sadece burada yer alan bilgilere dayanarak yatırım kararı verilmesi beklentilerinize uygun sonuçlar doğurmayabilir.



## VIOP30 Yakın Vade Kontratı

	Kapanış	Destek-1	Destek-2	Destek-3	Direnç-1	Direnç-2	Direnç-3
VIOP30	118.150	117.500	116.000	114.600	119.600	121.000	122.500

VIOP30 yakın vade kontratında dün yoğun satış baskısı altında kaldı. Kontrat güne 121.150 puandan negatif açılış ile başladıktan sonra gün içi artan satışlarla 117.550 puana kadar geriledi. Bu seviyeden gelen bir miktar tepki alımları ile günü 118.150 puandan tamamladı. ABD rahip Brunson davası nedeniyle Türkiye'nin iki bakanı için yaptırım kararı alması kontratta yoğun satışlara neden oldu. Kontrat dünkü satışlarla son iki haftalık işlemlerden oluşan kısa vadeli yükselen kanalı aşağı yönde kırdı. Ayrıca 5 günlük AO seviyesi olan 19.600'ün kırılmış olması kısa vadeli görünüm açısından olumsuz. Kontratta 19.600/20.000 bölgesinin geçilmesi kısa vadeli yönün yukarı dönmesi için önem arz etmektedir. Aşağı yönde ise 118.000 ve 116.000 önemli destekleri oluşturmaktadır.



**UYARI:** Burada yer alan yatırım bilgi, yorum ve tavsiyeleri yatırım danışmanlığı kapsamında değildir. Yatırım danışmanlığı hizmeti; aracı kurumlar, portföy yönetim şirketleri, mevduat kabul etmeyen bankalar ile müşteri arasında imzalanacak yatırım danışmanlığı sözleşmesi çerçevesinde sunulmaktadır. Burada yer alan yorum ve tavsiyeler, yorum ve tavsiyede bulunanların kişisel görüşlerine dayanmaktadır. Bu görüşler mali durumunuz ile risk ve getiri tercihlerinize uygun olmayabilir. Bu nedenle, sadece burada yer alan bilgilere dayanarak yatırım kararı verilmesi beklentilerinize uygun sonuçlar doğurmayabilir.



## TEKNİK BÜLTEN

PİRAMİT MENKUL KIYMETLER

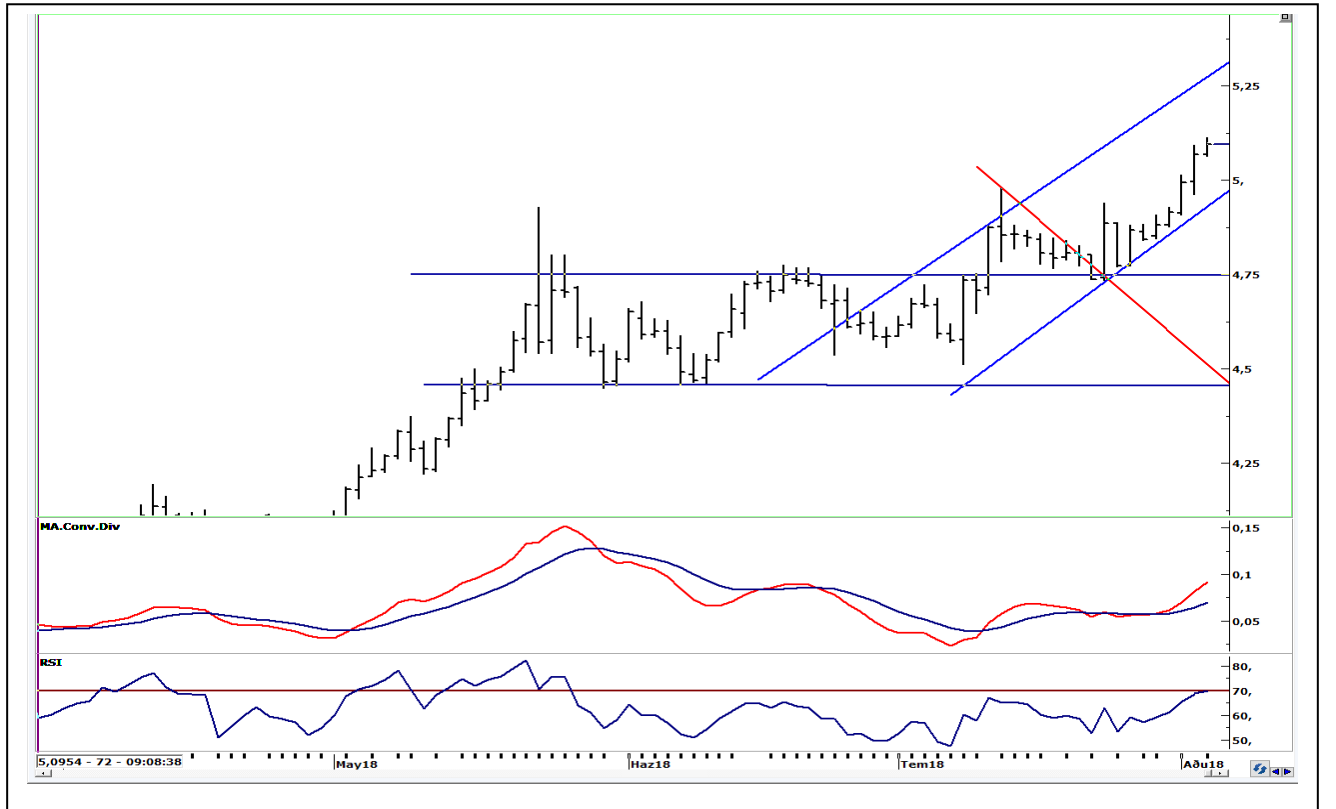
www.piramitmenkul.com.tr

03.08.2018

## USDTRY

	Son	Destek-1	Destek-2	Destek-3	Direnç-1	Direnç-2	Direnç-3
USDTRY	5,09	5,0150	4,97	4,95	5,10	5,15	5,20

Dolar/TL'de ABD Hazine Bakanlığı'nın Türkiye ile ilgili yaptırım kararları alması nedeniyle dün hızlı yükseliş yaşandı. Dün sabah saatlerinde 4,98 seviyelerinde bulunan kur gün içinde yükselişini 5,0934 seviyesine kadar sürdürdü. Kurda yönün aşağı dönmesi için ilk etapta bir önceki gün zirvesi olan 5,0150'in ve 5 günlük AO noktası 4,97'nin altına gerilemesi gerektiğini düşünmekteyiz. Bu iki seviye altına olası gerilemelerde kısa vadeli yön aşağı dönebilir ve 4,95-4,92 destek bölgesi gündeme gelebilir. Aksi durumda ise 5,10 ilk direnç olmak üzere yükselen kalan üst bandı 5,20/5,25 direnç bölgesi gündeme gelebilir. Bugün ABD tarafında TSi ile 15:30'da Tarım Dışı İstihdam, İşsizlik Oranı ve Ortlama Saatlik Kazançlar yakından izlenecek. Yurtiçinde saat 10:00'da açıklanacak olan Temmuz ayı enflasyon verileri kur fiyatlamalarında etkili olabilir. Temmuz TÜFE enflasyonunda ortalama aylık piyasa beklentisi %1,12, yıllık ortalama %16,45 olarak oluştu. Kurda beklentiler dışında gelecek rakamlar dalgalanmalara neden olabilir. Gün içinde Cumhurbaşkanı Recep Tayyip Erdoğan'ın, yeni sistemin ilk 100 günlük icraat programı ile ilgili açıklamaları izlenecek.



**UYARI:** Burada yer alan yatırım bilgi, yorum ve tavsiyeleri yatırım danışmanlığı kapsamında değildir. Yatırım danışmanlığı hizmeti; aracı kurumlar, portföy yönetim şirketleri, mevduat kabul etmeyen bankalar ile müşteri arasında imzalanacak yatırım danışmanlığı sözleşmesi çerçevesinde sunulmaktadır. Burada yer alan yorum ve tavsiyeler, yorum ve tavsiyede bulunanların kişisel görüşlerine dayanmaktadır. Bu görüşler mali durumunuz ile risk ve getiri tercihlerinize uygun olmayabilir. Bu nedenle, sadece burada yer alan bilgilere dayanılarak yatırım kararı verilmesi beklentilerinize uygun sonuçlar doğurmayabilir.



## İNDİKATÖR BİLGİLENDİRMESİ

**RSI:** Göreceli güç indeksi anlamına gelir, 0 ve 100 arasında değişen değerler verir. RSI genellikle 70 çizgisi ve üzerindeyse fiyatlar aşırı yüksek, 30 çizgisi ve altındaysa aşırı düşük olarak değerlendirilir. RSI trend yönünü belirlemekte de yardımcıdır. RSI'nın 30 çizgisinin altına düşüp tekrar yükselmeye başlaması durumunda alım sinyali olarak, 70 çizgisinin üzerine çıkıp tepe yaptıktan sonra aşağı dönmesi durumunda satım sinyali olarak değerlendirilir.

**MOMENTUM:** Göstergede 100 referans çizgisi olarak alınır. Göstergenin referans çizgisinin altında harekete başlaması "SAT", referans çizgisinin üzerine çıkması "AL" sinyali olarak değerlendirilir. Momentumun aşırı satış bölgesinden dönüş eğiliminde olması kısa vadede düşüşün tamamlandığını, momentumun belirli bir tepe yapıp aşağı doğru dönmesi, fiyatlardaki artış hızının yavaşladığını ve fiyatların bir süre sonra gerilemeye başlayacağını gösterir. Gösterge 115 çizgisinin üzerindeyken aşırı alım bölgesinde, 85 çizgisinin altındayken aşırı satım bölgesinde olarak yorumlanır.

**STOCHASTIC:** Stochastic göstergesi "0" ile "100" rakamları arasında dalgalanma gösterir. Gösterge 80'nin üzerine yükseldiğinde aşırı yüksek fiyatları (SAT sinyali), 20'nin altına gerilediğinde ise aşırı düşük fiyatları (AL sinyali) olarak değerlendirilir. Stochastic trendlerin yönünün sonlanabileceği noktaları tahmin etmekte kullanılır. Ayrıca tek başına alım-satım sinyalleri için de kullanılmaktadır.

**MACD:** Orta vadeli göstergelerin en önemlilerinden olan MACD, trend takip edici bir göstergedir. MACD hesaplanırken 12 günlük üssel hareketli ortalamadan 26 günlük üssel hareketli ortalama çıkarılır. Matematiksel olarak iki ayrı hareketli ortalamanın farkını yansıttığından dolayı MACD göstergesinin ortasından 0 (sıfır) eksenini geçmektedir. MACD göstergesinin 9 günlük değerlerinden oluşan ve TRIGGER adı verilen ikinci hareketli ortalama göstergenin ikinci eğrisini oluşturur ve kesikli çizgiler ile gösterilir. MACD çizgisi kesikli sinyal çizgisini yukarıdan aşağıya doğru kestiğinde "SAT", aşağıdan yukarıya doğru kestiğinde ise "AL" sinyali olarak yorumlanır.



## TEKNİK BÜLTEN

PİRAMİT MENKUL KIYMETLER

www.piramitmenkul.com.tr

03.08.2018

## GÜNLÜK PARA GİRİŐİ OLAN HİŐSELER - İlk 5 Kurum ( TL)

Sıra	Hisse	Kapanıő	Alıcılar Hacim	Satıcılar Hacim	Para Giriő
1	THYAO	16,85	74.694.430	-53.007.860	21.686.570
2	ISCTR	4,90	49.297.810	-35.491.810	13.806.000
3	EREGL	12,04	43.677.900	-33.801.340	9.876.560
4	TUPRS	111,90	25.283.200	-20.020.400	5.262.808
5	GLYHO	3,27	9.702.039	-5.651.735	4.050.304
6	SODA	6,20	17.152.650	-13.525.920	3.626.736
7	KOZAL	42,06	14.596.530	-11.268.830	3.327.699
8	EKGYO	1,68	13.086.880	-9.902.901	3.183.980
9	ASELS	26,06	39.498.030	-37.008.340	2.489.696
10	ARCLK	12,05	27.150.010	-25.402.340	1.747.676
11	ECILC	3,48	4.778.397	-3.586.293	1.192.104
12	VESTL	8,91	3.867.891	-2.884.308	983.583
13	PGSUS	29,04	9.179.307	-8.244.652	934.656
14	DOHOL	1,05	17.481.010	-16.587.070	893.936
15	ICBCT	5,30	3.774.141	-2.954.885	819.256
16	SISE	4,95	8.741.695	-8.126.914	614.782
17	KIPA	2,45	6.108.325	-5.505.778	602.548
18	ENKAI	4,73	2.827.602	-2.226.850	600.753
19	AEFES	20,14	3.147.720	-2.563.705	584.016
20	ECZYT	8,99	3.131.198	-2.681.141	450.057
21	DYOBY	4,97	1.146.299	-705.880	440.419
22	POLHO	6,60	2.057.006	-1.718.689	338.317
23	BANVT	13,10	1.438.423	-1.129.225	309.197
24	ALARK	4,82	1.700.333	-1.396.511	303.822
25	CEMTS	5,87	2.434.814	-2.134.455	300.359
26	ULUSE	11,50	802.365	-503.546	298.819
28	ASUZU	9,62	1.337.028	-1.046.569	290.459
29	ANELE	2,62	786.958	-539.226	247.731
30	AKENR	0,68	1.538.253	-1.294.980	243.274

**UYARI:** Burada yer alan yatırım bilgi, yorum ve tavsiyeleri yatırım danışmanlığı kapsamında değildir. Yatırım danışmanlığı hizmeti; aracı kurumlar, portföy yönetim şirketleri, mevduat kabul etmeyen bankalar ile müşteri arasında imzalanacak yatırım danışmanlığı sözleşmesi çerçevesinde sunulmaktadır. Burada yer alan yorum ve tavsiyeler, yorum ve tavsiyede bulunanların kişisel görüşlerine dayanmaktadır. Bu görüşler mali durumunuz ile risk ve getiri tercihlerinize uygun olmayabilir. Bu nedenle, sadece burada yer alan bilgilere dayanılarak yatırım kararı verilmesi beklentilerinize uygun sonuçlar doğurmayabilir.



## TEKNİK BÜLTEN

PİRAMİT MENKUL KIYMETLER

www.piramitmenkul.com.tr

03.08.2018

## GÜNLÜK PARA ÇIKIŞI OLAN HİSSELER - İlk 5 Kurum ( TL)

Sıra	Hisse	Kapanış	Alıcılar Hacim	Satıcılar Hacim	Para Çıkışı
1	AKBNK	6,74	20.235.210	-34.260.850	-14.025.640
2	HALKB	6,49	44.264.860	-57.867.440	-13.602.580
3	YKBNK	2,00	21.096.540	-28.692.760	-7.596.216
4	KRDMD	4,33	42.467.380	-49.763.350	-7.295.972
5	PETKM	4,26	15.842.410	-22.422.310	-6.579.898
6	VAKBN	3,95	18.991.320	-24.197.400	-5.206.084
7	GARAN	6,80	78.340.180	-82.152.660	-3.812.480
8	TAVHL	25,74	20.710.590	-23.733.160	-3.022.568
9	SAHOL	7,90	20.060.330	-22.550.360	-2.490.036
10	TCELL	12,37	24.740.050	-26.963.990	-2.223.936
11	METRO	0,90	1.891.115	-4.089.168	-2.198.052
12	KUYAS	2,59	2.746.488	-4.472.133	-1.725.645
13	TTKOM	4,55	10.686.600	-12.396.520	-1.709.913
14	ANACM	3,22	4.133.798	-5.834.073	-1.700.275
15	GSRAY	1,65	3.126.321	-4.708.557	-1.582.237
16	BEYAZ	13,00	4.067.608	-5.603.004	-1.535.396
17	FROTO	57,75	5.125.039	-6.263.139	-1.138.100
18	ISGYO	0,92	1.453.978	-2.574.065	-1.120.088
19	MIPAZ	1,55	2.192.224	-3.215.193	-1.022.968
20	IPEKE	5,18	6.145.587	-7.127.247	-981.660
21	MAVI	34,06	1.553.787	-2.490.784	-936.997
22	SNPAM	4,29	1.881.942	-2.775.927	-893.985
23	SKBNK	1,18	1.724.149	-2.482.580	-758.430
24	ULKER	16,85	2.021.048	-2.726.438	-705.391
25	ISGSY	1,65	1.951.854	-2.625.440	-673.586
26	TSKB	0,84	3.582.106	-4.106.377	-524.271
27	IHLGM	1,39	1.587.910	-2.104.664	-516.754
28	DGKLB	1,50	937.206	-1.436.777	-499.571
29	ODAS	5,12	1.934.304	-2.373.675	-439.371
30	KARSN	1,55	4.759.061	-5.180.533	-421.472

**UYARI:** Burada yer alan yatırım bilgi, yorum ve tavsiyeleri yatırım danışmanlığı kapsamında değildir. Yatırım danışmanlığı hizmeti; aracı kurumlar, portföy yönetim şirketleri, mevduat kabul etmeyen bankalar ile müşteri arasında imzalanacak yatırım danışmanlığı sözleşmesi çerçevesinde sunulmaktadır. Burada yer alan yorum ve tavsiyeler, yorum ve tavsiyede bulunanların kişisel görüşlerine dayanmaktadır. Bu görüşler mali durumunuz ile risk ve getiri tercihlerinize uygun olmayabilir. Bu nedenle, sadece burada yer alan bilgilere dayanarak yatırım kararı verilmesi beklentilerinize uygun sonuçlar doğurmayabilir.

**PİRAMİT MENKUL KIYMETLER A.Ő.**

Gümüşsuyu Mah. İnönü Cad. Işık Apt. No:53 Kat:5 Daire 9-10 Taksim/İstanbul  
Tel: 0212 293 95 00 Faks: 0212 293 95 60

Web: www.piramitmenkul.com.tr  
Email: piramit@piramitmenkul.com

**ŐiŐli Őubesi**

Halaskargazi Cad. No:111 D:4 Kat:1 ŐiŐli/İstanbul  
Tel: 0212 395 32 33 Faks: 0212 230 81 15

**Balıkesir İrtibat Bürosu**

Eski Kuyumcular Mahallesi, Mekik Sokak, Korkmaz İş Hanı No: 18 Balıkesir  
Tel: 0266 245 91 21 Faks: 0266 245 23 34

**Sevgül DÜZGÜN**

**AraŐtırma Müdürü**

**212 3953213**

sevgul.duzgun@piramitmenkul.com.tr

**UYARI:** Burada yer alan yatırım bilgi, yorum ve tavsiyeleri yatırım danışmanlığı kapsamında değildir. Yatırım danışmanlığı hizmeti; aracı kurumlar, portföy yönetim şirketleri, mevduat kabul etmeyen bankalar ile müşteri arasında imzalanacak yatırım danışmanlığı sözleşmesi çerçevesinde sunulmaktadır. Burada yer alan yorum ve tavsiyeler, yorum ve tavsiyede bulunanların kişisel görüşlerine dayanmaktadır. Bu görüşler mali durumunuz ile risk ve getiri tercihlerinize uygun olmayabilir. Bu nedenle, sadece burada yer alan bilgilere dayanılarak yatırım kararı verilmesi beklentilerinize uygun sonuçlar doğurmayabilir.