



TEKNİK BÜLTEN

PİRAMİT MENKUL KIYMETLER

www.piramitmenkul.com.tr

01.08.2018

TEKNİK TAKİP LİSTESİ

Hisse	Kapanış	Dirençler	Stop-loss
ALARK	4,98	5,15-5,28	4,90
GOODY	3,54	3,62-3,74	3,49
KOZAA	6,26	6,35-6,47	6,20
TUPRS	107,60	109,00-110,10	106,80
VESBE	10,76	11,10-11,50	10,65

İNDİKATÖRLER

Hisse	5 Günlük AO	22 Günlük AO	50 Günlük AO	200 Günlük AO	RSI	MOMENTUM	STOCHASTIC	MACD
ALARK	4,76	4,53	4,48	5,40	65,50	113,7	AL	AL
GOODY	3,48	3,40	3,34	3,61	63,33	105,67	AL	AL
KOZAA	6,19	6,05	6,35	6,31	50,99	110,02	SAT	AL
TUPRS	106,42	104,31	106,48	105,91	55,47	107,6	AL	AL
VESBE	10,75	10,67	10,79	9,89	51,02	101,8	AL	AL

UYARI: Burada yer alan yatırım bilgi, yorum ve tavsiyeleri yatırım danışmanlığı kapsamında değildir. Yatırım danışmanlığı hizmeti; aracı kurumlar, portföy yönetim şirketleri, mevduat kabul etmeyen bankalar ile müşteri arasında imzalanacak yatırım danışmanlığı sözleşmesi çerçevesinde sunulmaktadır. Burada yer alan yorum ve tavsiyeler, yorum ve tavsiyede bulunanların kişisel görüşlerine dayanmaktadır. Bu görüşler mali durumunuz ile risk ve getiri tercihlerinize uygun olmayabilir. Bu nedenle, sadece burada yer alan bilgilere dayanarak yatırım kararı verilmesi beklentilerinize uygun sonuçlar doğurmayabilir.



TEKNİK BÜLTEN

PİRAMİT MENKUL KIYMETLER

www.piramitmenkul.com.tr

01.08.2018

BIST-100

	Kapanış	Destek-1	Destek-2	Destek-3	Direnç-1	Direnç-2	Direnç-3
BIST100	96.952	95.500	94.000	92.500	97.000	98.500	100.000

Güne negatif açılış ile başlayan BIST100 endeksi, 95.794 puanın görülmesi ile yönünü yukarı çevirdi. Endeks günü %0,83 oranında artışı ile 96.952 puandan kapattı. Son iki işlem gününde mart ayından gelen orta vadeli alçalan kanal üst bandı (95.500) üzerinde kapanış yapılması ile endekste kısa vadeli teknik görünüm pozitifte döndü. Dünkü işlemlerde 96.000 üzerinde güç kazanan endeks, 97.000 direncini kırma çabasına girdi. Endekste 95.500 üzerinde 98.500/98.800 (kısa vadeli yükselen kanal üst bandı) 98.500 dirençlerine doğru yükseliş devam edebilir. Bu seviye üzerinde ise 100.000 ve 102.500 dirençleri gündeme gelebilir. Olası gerilemelerde 95.500 ve 94.000 önemli destekler olarak takip edilebilir. Orta vadeli teknik göstergesi MACD sıfır çizgisi altında "AL" konumunu korumaktadır. Endeksin güne yatay bir açılış ile başlamasını, gün içi işlemlerde 95.500 ilk destek olmak üzere, 97.000 ve 98.500 önemli dirençler olacağını tahmin etmekteyiz.



UYARI: Burada yer alan yatırım bilgi, yorum ve tavsiyeleri yatırım danışmanlığı kapsamında değildir. Yatırım danışmanlığı hizmeti; aracı kurumlar, portföy yönetim şirketleri, mevduat kabul etmeyen bankalar ile müşteri arasında imzalanacak yatırım danışmanlığı sözleşmesi çerçevesinde sunulmaktadır. Burada yer alan yorum ve tavsiyeler, yorum ve tavsiyede bulunanların kişisel görüşlerine dayanmaktadır. Bu görüşler mali durumunuz ile risk ve getiri tercihlerinize uygun olmayabilir. Bu nedenle, sadece burada yer alan bilgilere dayanarak yatırım kararı verilmesi beklentilerinize uygun sonuçlar doğurmayabilir.



TEKNİK BÜLTEN

PİRAMİT MENKUL KIYMETLER

www.piramitmenkul.com.tr

01.08.2018

VIOP30 Yakın Vade Kontratı

	Kapanış	Destek-1	Destek-2	Destek-3	Direnç-1	Direnç-2	Direnç-3
VIOP30	121.150	118.000	116.000	114.600	120.000	122.500	124.000

Dünkü işlemlerde 119.250 puandan negatif açılış ile başlayan VIOP30 yakın vade kontratı en düşük 119.100 puanın görülmesi ile yönünü yukarı çevirdi. Kontrat gün içinde 119.100-121.325 aralığında ettikten sonra günü 121.150 uzlaşma fiyatından tamamladı. Geçtiğimiz haftadan bu yana 120.000 direncini kırma çabasında bulunan kontrat, dün bu seviye üzerinde harekete başladı. Kısa vadede 120.000 üzerindeki hareketin devam etmesi halinde 122.500 ve 124.000 önemli dirençler olarak izlenmeye devam edilebilir. 100 günlük AO seviyesinin 122.500 direncine yakın olması nedeniyle, kontrat bu direnci aşmakta zorlanabilir. Aşağı yönde ise 119.000, 118.000 ve 116.000 önemli destekleri oluşturmaktadır.



UYARI: Burada yer alan yatırım bilgi, yorum ve tavsiyeleri yatırım danışmanlığı kapsamında değildir. Yatırım danışmanlığı hizmeti; aracı kurumlar, portföy yönetim şirketleri, mevduat kabul etmeyen bankalar ile müşteri arasında imzalanacak yatırım danışmanlığı sözleşmesi çerçevesinde sunulmaktadır. Burada yer alan yorum ve tavsiyeler, yorum ve tavsiyede bulunanların kişisel görüşlerine dayanmaktadır. Bu görüşler mali durumunuz ile risk ve getiri tercihlerinize uygun olmayabilir. Bu nedenle, sadece burada yer alan bilgilere dayanılarak yatırım kararı verilmesi beklentilerinize uygun sonuçlar doğurmayabilir.



TEKNİK BÜLTEN

PİRAMİT MENKUL KIYMETLER

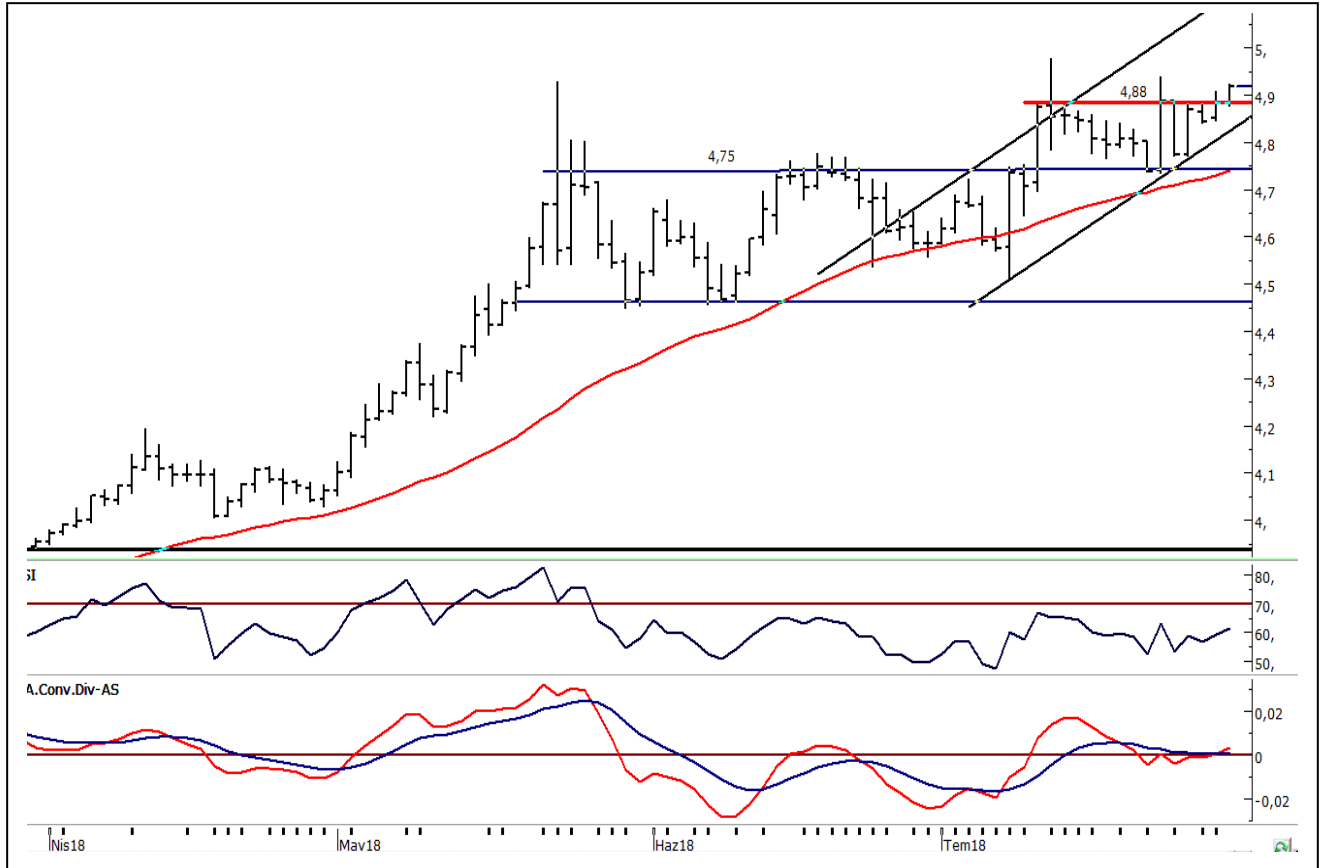
www.piramitmenkul.com.tr

01.08.2018

USDTRY

	Son	Destek-1	Destek-2	Destek-3	Direnç-1	Direnç-2	Direnç-3
USDTRY	4,88	4,85	4,82	4,80	4,90	4,93	4,97

Dolar/TL kurunda trend yönünde önemli konumda bulunan 4,90 üzerinde hareketin başlaması ile bu sabah yukarı hareketlilik artmış durumda. Kurda 4,90 üzerinde kalınması halinde 4,95, 4,9770 ve 5,00 dirençleri gündeme gelebilir. Kurda teknik yönün aşağı dönmesi için ise 4,90'a yaklaşan 5 günlük AO'nun kırılması gerektiğini düşünmekteyiz. Bu seviye altında ise 4,85 ve 22 günlük AO desteği olan 4,82 sonraki önemli destek olarak izlenebilir. Dolar endeksi bu sabah (DXY) 94.663 artı yönde hareket etmektedir. Haftanın geri kalanında cuma günü ABD tarım dışı istihdam ile işsizlik verileri dolar /TL fiyatlamalarında etkili olabilir. Yurtiçinde ise Cuma günü açıklanacak olan Temmuz ayı enflasyon verileri bekleniyor.



UYARI: Burada yer alan yatırım bilgi, yorum ve tavsiyeleri yatırım danışmanlığı kapsamında değildir. Yatırım danışmanlığı hizmeti; aracı kurumlar, portföy yönetim şirketleri, mevduat kabul etmeyen bankalar ile müşteri arasında imzalanacak yatırım danışmanlığı sözleşmesi çerçevesinde sunulmaktadır. Burada yer alan yorum ve tavsiyeler, yorum ve tavsiyede bulunanların kişisel görüşlerine dayanmaktadır. Bu görüşler mali durumunuz ile risk ve getiri tercihlerinize uygun olmayabilir. Bu nedenle, sadece burada yer alan bilgilere dayanarak yatırım kararı verilmesi beklentilerinize uygun sonuçlar doğurmayabilir.



TEKNİK BÜLTEN

PİRAMİT MENKUL KIYMETLER

www.piramitmenkul.com.tr

01.08.2018

İNDİKATÖR BİLGİLENDİRMESİ

RSI: Göreceli güç indeksi anlamına gelir, 0 ve 100 arasında deęişen deęerler verir. RSI genellikle 70 çizgisi ve üzerindeyse fiyatlar aşırı yüksek, 30 çizgisi ve altındaysa aşırı düşük olarak deęerlendirilir. RSI trend yönünü belirlemekte de yardımcıdır. RSI'nın 30 çizgisinin altına düşüp tekrar yükselmeye başlaması durumunda alım sinyali olarak, 70 çizgisinin üzerine çıkıp tepe yaptıktan sonra aşağı dönmesi durumunda satım sinyali olarak deęerlendirilir.

MOMENTUM: Göstergede 100 referans çizgisi olarak alınır. Göstergenin referans çizgisinin altında harekete başlaması "SAT", referans çizgisinin üzerine çıkması "AL" sinyali olarak deęerlendirilir. Momentumun aşırı satış bölgesinden dönüş eğiliminde olması kısa vadede düşüşün tamamlandığını, momentumun belirli bir tepe yapıp aşağı doğru dönmesi, fiyatlardaki artış hızının yavaşladığını ve fiyatların bir süre sonra gerilemeye başlayacağını gösterir. Gösterge 115 çizgisinin üzerindeyken aşırı alım bölgesinde, 85 çizgisinin altındayken aşırı satım bölgesinde olarak yorumlanır.

STOCHASTIC: Stochastic göstergesi "0" ile "100" rakamları arasında dalgalanma gösterir. Gösterge 80'nin üzerine yükseldiğinde aşırı yüksek fiyatları (SAT sinyali), 20'nin altına gerilediğinde ise aşırı düşük fiyatları (AL sinyali) olarak deęerlendirilir. Stochastic trendlerin yönünün sonlanabileceęi noktaları tahmin etmekte kullanılır. Ayrıca tek başına alım-satım sinyalleri için de kullanılmaktadır.

MACD: Orta vadeli göstergelerin en önemlilerinden olan MACD, trend takip edici bir göstergedir. MACD hesaplanırken 12 günlük üssel hareketli ortalamadan 26 günlük üssel hareketli ortalama çıkarılır. Matematiksel olarak iki ayrı hareketli ortalamanın farkını yansıttığından dolayı MACD göstergesinin ortasından 0 (sıfır) eksenini geçmektedir. MACD göstergesinin 9 günlük deęerlerinden oluşan ve TRIGGER adı verilen ikinci hareketli ortalama göstergenin ikinci eğrisini oluşturur ve kesikli çizgiler ile gösterilir. MACD çizgisi kesikli sinyal çizgisini yukarıdan aşağıya doğru kestiğinde "SAT", aşağıdan yukarıya doğru kestiğinde ise "AL" sinyali olarak yorumlanır.

UYARI: Burada yer alan yatırım bilgi, yorum ve tavsiyeleri yatırım danışmanlığı kapsamında deęildir. Yatırım danışmanlığı hizmeti; aracı kurumlar, portföy yönetim şirketleri, mevduat kabul etmeyen bankalar ile müşteri arasında imzalanacak yatırım danışmanlığı sözleşmesi çerçevesinde sunulmaktadır. Burada yer alan yorum ve tavsiyeler, yorum ve tavsiyede bulunanların kişisel görüşlerine dayanmaktadır. Bu görüşler mali durumunuz ile risk ve getiri tercihlerinize uygun olmayabilir. Bu nedenle, sadece burada yer alan bilgilere dayanılarak yatırım kararı verilmesi beklentilerinize uygun sonuçlar doğurmayabilir.



TEKNİK BÜLTEN

PİRAMİT MENKUL KIYMETLER

www.piramitmenkul.com.tr

01.08.2018

GUNLUK PARA GİRİŐİ OLAN HİSSELER - İlk 5 Kurum (TL)

Sıra	Hisse	Kapanıő	Alıcılar Hacim	Satıcılar Hacim	Para Giriő
1	GARAN	7,11	65.859.760	-38.832.310	27.027.450
2	TCELL	12,94	43.074.660	-28.289.090	14.785.560
3	ISCTR	5,08	50.323.450	-37.077.660	13.245.780
4	THYAO	17,28	130.426.700	-117.860.600	12.566.100
5	VAKBN	4,12	30.731.780	-21.797.610	8.934.170
6	AKBNK	7,23	36.386.160	-27.509.610	8.876.548
7	SODA	6,39	23.387.180	-16.889.870	6.497.310
8	TUPRS	107,60	30.771.000	-24.902.010	5.868.990
9	KCHOL	13,91	23.002.180	-17.645.540	5.356.648
10	SAHOL	8,49	21.622.840	-16.665.670	4.957.168
11	EKGYO	1,76	21.902.360	-18.300.410	3.601.942
12	KRDMD	4,38	32.031.820	-28.790.060	3.241.760
13	BIMAS	70,80	36.429.470	-33.983.330	2.446.144
14	TKFEN	19,50	15.731.490	-13.655.150	2.076.341
15	KOZAA	6,26	11.492.440	-9.509.042	1.983.402
16	KOZAL	42,76	20.986.530	-19.168.760	1.817.770
17	TOASO	23,00	12.231.020	-10.460.390	1.770.630
18	VESTL	9,27	11.162.700	-9.448.668	1.714.032
19	ICBCT	5,40	3.637.110	-2.275.041	1.362.070
20	KORDS	7,85	2.651.469	-1.866.167	785.302
21	YKGYO	1,71	1.610.167	-895.659	714.508
22	KIPA	2,44	2.089.935	-1.378.986	710.949
23	ISGYO	1,00	3.684.451	-3.007.178	677.273
24	AKSA	11,70	1.607.226	-939.973	667.253
25	ENKAI	4,88	3.390.854	-2.770.687	620.167
26	KRSTL	1,70	3.200.011	-2.587.704	612.307
28	OTKAR	74,40	2.315.824	-1.756.557	559.267
29	ASUZU	10,24	1.903.005	-1.368.115	534.890
30	ODAS	5,56	2.760.370	-2.255.738	504.632

UYARI: Burada yer alan yatırım bilgi, yorum ve tavsiyeleri yatırım danışmanlığı kapsamında değildir. Yatırım danışmanlığı hizmeti; aracı kurumlar, portföy yönetim şirketleri, mevduat kabul etmeyen bankalar ile müşteri arasında imzalanacak yatırım danışmanlığı sözleşmesi çerçevesinde sunulmaktadır. Burada yer alan yorum ve tavsiyeler, yorum ve tavsiyede bulunanların kişisel görüşlerine dayanmaktadır. Bu görüşler mali durumunuz ile risk ve getiri tercihlerinize uygun olmayabilir. Bu nedenle, sadece burada yer alan bilgilere dayanılarak yatırım kararı verilmesi beklentilerinize uygun sonuçlar doğurmayabilir.



TEKNİK BÜLTEN

PİRAMİT MENKUL KIYMETLER

www.piramitmenkul.com.tr

01.08.2018

GÜNLÜK PARA ÇIKIŐI OLAN HİSSELER - İlk 5 Kurum (TL)

Sıra	Hisse	Kapanıő	Alıcılar Hacim	Satıcılar Hacim	Para Çıkıőı
1	SASA	9,75	25.688.060	-42.172.600	-16.484.550
2	ASELS	27,14	39.498.900	-54.052.780	-14.553.890
3	YKBNK	2,12	20.544.460	-30.779.620	-10.235.160
4	PETKM	4,44	30.723.570	-40.694.650	-9.971.076
5	HALKB	6,93	16.199.330	-19.907.670	-3.708.338
6	FROTO	59,00	10.277.250	-13.239.560	-2.962.306
7	YAYLA	1,31	6.214.299	-9.140.947	-2.926.649
8	TAVHL	29,02	10.820.280	-13.603.010	-2.782.733
9	CCOLA	29,68	8.479.525	-10.917.000	-2.437.475
10	EREGL	11,04	35.174.340	-37.479.480	-2.305.148
11	SISE	5,00	8.373.776	-10.126.610	-1.752.833
12	BIZIM	6,50	3.285.084	-4.932.729	-1.647.645
13	TTKOM	4,80	4.828.560	-6.457.731	-1.629.171
14	IPEKE	5,55	5.095.135	-6.599.363	-1.504.228
15	PGSUS	28,88	4.280.667	-5.643.039	-1.362.372
16	CIMSA	9,97	1.602.503	-2.845.888	-1.243.385
17	ZOREN	1,53	10.459.440	-11.618.880	-1.159.437
18	TRKCM	4,40	3.237.784	-4.358.767	-1.120.982
19	NIBAS	0,91	2.409.668	-3.338.154	-928.486
20	ULKER	17,48	2.362.858	-3.290.962	-928.105
21	ARCLK	12,61	9.584.154	-10.445.890	-861.733
22	GLYHO	3,25	2.996.734	-3.750.375	-753.641
23	TMSN	5,56	1.414.336	-2.152.096	-737.760
24	FENER	27,64	637.953	-1.244.876	-606.923
25	DOAS	6,36	2.933.301	-3.529.672	-596.372
26	YUNSA	8,93	1.173.587	-1.748.333	-574.746
27	TTRAK	51,30	1.251.620	-1.817.521	-565.901
28	KLGYO	2,20	1.066.730	-1.623.905	-557.174
29	AEFES	20,72	4.926.916	-5.442.300	-515.384
30	IHLGM	1,50	3.946.261	-4.456.221	-509.960

UYARI: Burada yer alan yatırım bilgi, yorum ve tavsiyeleri yatırım danışmanlığı kapsamında değildir. Yatırım danışmanlığı hizmeti; aracı kurumlar, portföy yönetim şirketleri, mevduat kabul etmeyen bankalar ile müşteri arasında imzalanacak yatırım danışmanlığı sözleşmesi çerçevesinde sunulmaktadır. Burada yer alan yorum ve tavsiyeler, yorum ve tavsiyede bulunanların kişisel görüşlerine dayanmaktadır. Bu görüşler mali durumunuz ile risk ve getiri tercihlerinize uygun olmayabilir. Bu nedenle, sadece burada yer alan bilgilere dayanılarak yatırım kararı verilmesi beklentilerinize uygun sonuçlar doğurmayabilir.



TEKNİK BÜLTEN

PIRAMİT MENKUL KIYMETLER

www.piramitmenkul.com.tr

01.08.2018

PIRAMİT MENKUL KIYMETLER A.Ő.

Gümüşsuyu Mah. İnönü Cad. Işık Apt. No:53 Kat:5 Daire 9-10 Taksim/İstanbul
Tel: 0212 293 95 00 Faks: 0212 293 95 60

Web: www.piramitmenkul.com.tr
Email: piramit@piramitmenkul.com

Şişli Şubesi

Halaskargazi Cad. No:111 D:4 Kat:1 Şişli/İstanbul
Tel: 0212 395 32 33 Faks: 0212 230 81 15

Balıkesir İrtibat Bürosu

Eski Kuyumcular Mahallesi, Mekik Sokak, Korkmaz İş Hanı No: 18 Balıkesir
Tel: 0266 245 91 21 Faks: 0266 245 23 34

Sevgül DÜZGÜN
Arastırma Müdürü
0212 395 32 33

UYARI: Burada yer alan yatırım bilgi, yorum ve tavsiyeleri yatırım danışmanlığı kapsamında değildir. Yatırım danışmanlığı hizmeti; aracı kurumlar, portföy yönetim şirketleri, mevduat kuruluşları, bankalar ile müşteri arasında imzalanacak yatırım danışmanlığı sözleşmesi çerçevesinde sunulmaktadır. Burada yer alan yorum ve tavsiyeler, yorum ve tavsiyede bulunanların kişisel görüşlerine dayanmaktadır. Bu görüşler mali durumunuz ile risk ve getiri tercihlerinize uygun olmayabilir. Bu nedenle, sadece burada yer alan bilgilere dayanarak yatırım kararı verilmesi beklentilerinize uygun sonuçlar doğurmayabilir.



TEKNİK BÜLTEN

PİRAMİT MENKUL KIYMETLER

www.piramitmenkul.com.tr

01.08.2018

sevgul.duzgun@piramitmenkul.com.tr

UYARI: Burada yer alan yatırım bilgi, yorum ve tavsiyeleri yatırım danışmanlığı kapsamında değildir. Yatırım danışmanlığı hizmeti; aracı kurumlar, portföy yönetim şirketleri, mevduat kabul etmeyen bankalar ile müşteri arasında imzalanacak yatırım danışmanlığı sözleşmesi çerçevesinde sunulmaktadır. Burada yer alan yorum ve tavsiyeler, yorum ve tavsiyede bulunanların kişisel görüşlerine dayanmaktadır. Bu görüşler mali durumunuz ile risk ve getiri tercihlerinize uygun olmayabilir. Bu nedenle, sadece burada yer alan bilgilere dayanılarak yatırım kararı verilmesi beklentilerinize uygun sonuçlar doğurmayabilir.