



## TEKNİK BÜLTEN

PİRAMİT MENKUL KIYMETLER

www.piramitmenkul.com.tr

03.07.2018

## TEKNİK TAKİP LİSTESİ

Hisse	Kapanış	Dirençler	Stop-loss
<b>ASELS</b>	23,78	<b>24,33-24,70</b>	23,50
<b>ALARK</b>	4,74	<b>4,88-5,04</b>	4,66
<b>ECILC</b>	3,42	<b>3,50-3,60</b>	3,37
<b>THYAO</b>	13,99	<b>14,21-14,70</b>	13,80

## İNDİKATÖRLER

Hisse	5 Günlük AO	22 Günlük AO	50 Günlük AO	200 Günlük AO	RSI	MOMENTUM	STOCHASTIC	MACD
<b>ASELS</b>	23,21	21,92	22,93	28,39	58,41	117,14	AL	AL
<b>ALARK</b>	4,57	4,40	4,53	5,72	59,67	107,67	AL	AL
<b>ECILC</b>	3,39	3,35	3,46	3,86	48,97	102,09	AL	AL
<b>THYAO</b>	13,71	13,42	14,73	16,00	47,11	108,96	AL	AL

**UYARI:** Burada yer alan yatırım bilgi, yorum ve tavsiyeleri yatırım danışmanlığı kapsamında değildir. Yatırım danışmanlığı hizmeti; aracı kurumlar, portföy yönetim şirketleri, mevduat kabul etmeyen bankalar ile müşteri arasında imzalanacak yatırım danışmanlığı sözleşmesi çerçevesinde sunulmaktadır. Burada yer alan yorum ve tavsiyeler, yorum ve tavsiyede bulunanların kişisel görüşlerine dayanmaktadır. Bu görüşler mali durumunuz ile risk ve getiri tercihlerinize uygun olmayabilir. Bu nedenle, sadece burada yer alan bilgilere dayanılarak yatırım kararı verilmesi beklentilerinize uygun sonuçlar doğurmayabilir.



## TEKNİK BÜLTEN

PİRAMİT MENKUL KIYMETLER

www.piramitmenkul.com.tr

03.07.2018

## BIST-100

	Kapanış	Destek-1	Destek-2	Destek-3	Direnç-1	Direnç-2	Direnç-3
BIST100	96.773	95.500	94.000	92.288	97.500	100.000	102.500

Haftanın ilk işlem gününe eksi açılış ile başlayan BIST100 endeksinde satışların 95.654 puandan karşılansması ile en yüksek 97.267 puan görüldü. Endeks günü %0,26'lık yükseliş ile 96.773 puandan tamamladı. Geçtiğimiz haftanın ikinci yarısında 5 haftalık AO seviyesi 95.500 üzerinde güç kazanılması ile kısa vadeli yönünü yukarı çeviren endekste dün hareket bandı daraldı. Endekste yukarı yönde hareketlerde 97.500 kısa vadeli ilk hedef direnç olarak önemini korumaktadır. Sonraki önemli direnç noktası ise 100.000 seviyesi olarak izlenebilir. Endeksin 5 haftalık AO desteği 95.500 altında ise 94.000 sonraki destek noktasını oluşturmaktadır. USD bazında ise endeks günlük bazda 2,07-2,11 cent bandında hareket ettikten sonra günü 2,10'dan kapattı. USD bazında endeksin orta vadeli düşüş trendinin üzerine çıkması için 2,15 cent üzerinde hareket etmesi gerektiğini düşünüyoruz.



**UYARI:** Burada yer alan yatırım bilgi, yorum ve tavsiyeleri yatırım danışmanlığı kapsamında değildir. Yatırım danışmanlığı hizmeti; aracı kurumlar, portföy yönetim şirketleri, mevduat kabul etmeyen bankalar ile müşteri arasında imzalanacak yatırım danışmanlığı sözleşmesi çerçevesinde sunulmaktadır. Burada yer alan yorum ve tavsiyeler, yorum ve tavsiyede bulunanların kişisel görüşlerine dayanmaktadır. Bu görüşler mali durumunuz ile risk ve getiri tercihlerinize uygun olmayabilir. Bu nedenle, sadece burada yer alan bilgilere dayanarak yatırım kararı verilmesi beklentilerinize uygun sonuçlar doğurmayabilir.



## VIOP30 Yakın Vade Kontratı

	Kapanış	Destek-1	Destek-2	Destek-3	Direnç-1	Direnç-2	Direnç-3
VIOP30	121.550	120.000	118.000	116.500	122.500	124.000	125.000

VIOP30 yakın vade kontratı yeni haftanın ilk işlem gününde 119.750-121.800 aralığında hareket ettikten sonra günü %121.550 uzlaşma fiyatından tamamladı. Güne 120.500 seviyesinden başlayan Kontratta gün içinde gelen satışları 119.750 puanda karşılandıktan sonra 121.000 üzerinde güç kazanma çabasına girildi. Kontratta kısa vadede 120.000 üzerinde hareketin sürmesi halinde 122.500 ve 124.000 direnç gündeme gelebilir. Aşağı yönde ise 120.000 altında hareketin başlaması halinde 118.000 ve 116.500 destekleri gündeme gelmektedir. Kontratın orta vadeli teknik göstergelerinden MACD sıfır çizgisi altında son iki haftadır "AL" konumunda bulunmaktadır. Kısa vadeli teknik göstergelerinden RSI, stochastic ve momentumda toparlanma eğiliminde. Kontratın bugün güne pozitif açılış ile başlamasını bekliyoruz.



**UYARI:** Burada yer alan yatırım bilgi, yorum ve tavsiyeleri yatırım danışmanlığı kapsamında değildir. Yatırım danışmanlığı hizmeti; aracı kurumlar, portföy yönetim şirketleri, mevduat kabul etmeyen bankalar ile müşteri arasında imzalanacak yatırım danışmanlığı sözleşmesi çerçevesinde sunulmaktadır. Burada yer alan yorum ve tavsiyeler, yorum ve tavsiyede bulunanların kişisel görüşlerine dayanmaktadır. Bu görüşler mali durumunuz ile risk ve getiri tercihlerinize uygun olmayabilir. Bu nedenle, sadece burada yer alan bilgilere dayanarak yatırım kararı verilmesi beklentilerinize uygun sonuçlar doğurmayabilir.

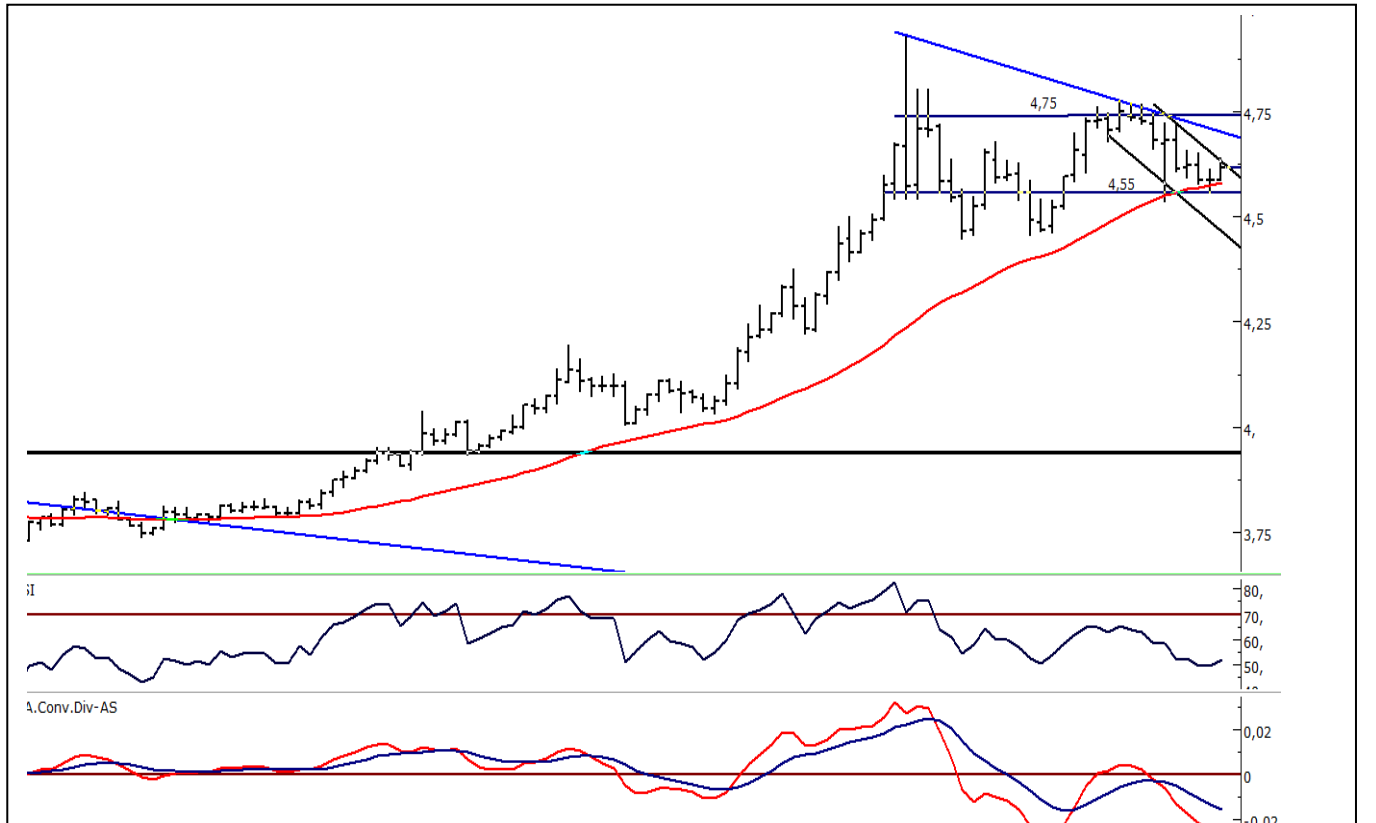


03.07.2018

## USDTRY

	Son	Destek-1	Destek-2	Destek-3	Direnç-1	Direnç-2	Direnç-3
USDTRY	4,62	4,60	4,57	4,55	4,64	4,67	4,70

Dünkü işlemlerde 4,5864-4,64 aralığında hareket eden dolar/TL kuru kısa vadeli yönünü yukarı çevirdi. Kurun 22 günlük AO direnci olan 4,6440 dünkü işlemlerde direnç olarak çalışırken gün genelinde 4,60 üzerinde güç kazancı görüldü. Son iki haftalık işlemlerden oluşan işlemlerin alçalan trendi direncinin de 4,64 seviyesine yakın olması kısa vadeli işlemler için bu seviyeyi önemli kılmaktadır. Kısa vadeli yukarı hareketlerde 4,64 direncinin geçilmesi durumunda 4,67-4,70 dirençleri hedefte olabilir. Seçim belirsizliğinin sonra ermesinin ardından, piyasalarda 8 Temmuz'dan sonra açıklanacak olan yeni ekonomi yönetimi ve kabine beklenmektedir. Bugün açıklanacak olan haziran ayı enflasyon rakamları, TL varlıklarının fiyatlamalarında etkili olacaktır. Piyasa beklentisi TÜFE'de aylık %0,90, ÜFE'de ise %1,62 artış şeklindedir.



**UYARI:** Burada yer alan yatırım bilgi, yorum ve tavsiyeleri yatırım danışmanlığı kapsamında değildir. Yatırım danışmanlığı hizmeti; aracı kurumlar, portfolyo yönetim şirketleri, mevduat kabul etmeyen bankalar ile müşteri arasında imzalanacak yatırım danışmanlığı sözleşmesi çerçevesinde sunulmaktadır. Burada yer alan yorum ve tavsiyeler, yorum ve tavsiyede bulunanların kişisel görüşlerine dayanmaktadır. Bu görüşler mali durumunuz ile risk ve getiri tercihlerinize uygun olmayabilir. Bu nedenle, sadece burada yer alan bilgilere dayanarak yatırım kararı verilmesi beklentilerinize uygun sonuçlar doğurmayabilir.



## İNDİKATÖR BİLGİLENDİRMESİ

**RSI:** Göreceli güç indeksi anlamına gelir, 0 ve 100 arasında deęişen deęerler verir. RSI genellikle 70 çizgisi ve üzerindeyse fiyatlar aşırı yüksek, 30 çizgisi ve altındaysa aşırı düşük olarak deęerlendirilir. RSI trend yönünü belirlemekte de yardımcıdır. RSI'nın 30 çizgisinin altına düşüp tekrar yükselmeye başlaması durumunda alım sinyali olarak, 70 çizgisinin üzerine çıkıp tepe yaptıktan sonra aşağı dönmesi durumunda satım sinyali olarak deęerlendirilir.

**MOMENTUM:** Göstergede 100 referans çizgisi olarak alınır. Göstergenin referans çizgisinin altında harekete başlaması "SAT", referans çizgisinin üzerine çıkması "AL" sinyali olarak deęerlendirilir. Momentumun aşırı satış bölgesinden dönüş eğiliminde olması kısa vadede düşüşün tamamlandığını, momentumun belirli bir tepe yapıp aşağı doğru dönmesi, fiyatlardaki artış hızının yavaşladığını ve fiyatların bir süre sonra gerilemeye başlayacağını gösterir. Gösterge 115 çizgisinin üzerindeyken aşırı alım bölgesinde, 85 çizgisinin altındayken aşırı satım bölgesinde olarak yorumlanır.

**STOCHASTIC:** Stochastic göstergesi "0" ile "100" rakamları arasında dalgalanma gösterir. Gösterge 80'nin üzerine yükseldiğinde aşırı yüksek fiyatları (SAT sinyali), 20'nin altına gerilediğinde ise aşırı düşük fiyatları (AL sinyali) olarak deęerlendirilir. Stochastic trendlerin yönünün sonlanabileceęi noktaları tahmin etmekte kullanılır. Ayrıca tek başına alım-satım sinyalleri için de kullanılmaktadır.

**MACD:** Orta vadeli göstergelerin en önemlilerinden olan MACD, trend takip edici bir göstergedir. MACD hesaplanırken 12 günlük üssel hareketli ortalamadan 26 günlük üssel hareketli ortalama çıkarılır. Matematiksel olarak iki ayrı hareketli ortalamanın farkını yansıttığından dolayı MACD göstergesinin ortasından 0 (sıfır) eksenini geçmektedir. MACD göstergesinin 9 günlük deęerlerinden oluşan ve TRIGGER adı verilen ikinci hareketli ortalama göstergenin ikinci eğrisini oluşturur ve kesikli çizgiler ile gösterilir. MACD çizgisi kesikli sinyal çizgisini yukarıdan aşağıya doğru kestiğinde "SAT", aşağıdan yukarıya doğru kestiğinde ise "AL" sinyali olarak yorumlanır.

**UYARI:** Burada yer alan yatırım bilgi, yorum ve tavsiyeleri yatırım danışmanlığı kapsamında deęildir. Yatırım danışmanlığı hizmeti; aracı kurumlar, portföy yönetim şirketleri, mevduat kabul etmeyen bankalar ile müşteri arasında imzalanacak yatırım danışmanlığı sözleşmesi çerçevesinde sunulmaktadır. Burada yer alan yorum ve tavsiyeler, yorum ve tavsiyede bulunanların kişisel görüşlerine dayanmaktadır. Bu görüşler mali durumunuz ile risk ve getiri tercihlerinize uygun olmayabilir. Bu nedenle, sadece burada yer alan bilgilere dayanılarak yatırım kararı verilmesi beklentilerinize uygun sonuçlar doğurmayabilir.

**PİRAMİT MENKUL KIYMETLER A.Ő.**

Gümüşsuyu Mah. İnönü Cad. Işık Apt. No:53 Kat:5 Daire 9-10 Taksim/İstanbul  
Tel: 0212 293 95 00 Faks: 0212 293 95 60

Web: www.piramitmenkul.com.tr  
Email: piramit@piramitmenkul.com

**ŐiŐli Őubesi**

Halaskargazi Cad. No:111 D:4 Kat:1 ŐiŐli/İstanbul  
Tel: 0212 395 32 33 Faks: 0212 230 81 15

**Balıkesir İrtibat Bürosu**

Eski Kuyumcular Mahallesi, Mekik Sokak, Korkmaz İş Hanı No: 18 Balıkesir  
Tel: 0266 245 91 21 Faks: 0266 245 23 34

**Sevgül DÜZGÜN**  
**Araştırma Müdürü**  
**212 3953213**  
sevgul.duzgun@piramitmenkul.com.tr

**UYARI:** Burada yer alan yatırım bilgi, yorum ve tavsiyeleri yatırım danışmanlığı kapsamında değildir. Yatırım danışmanlığı hizmeti; aracı kurumlar, portföy yönetim şirketleri, mevduat kabul etmeyen bankalar ile müşteri arasında imzalanacak yatırım danışmanlığı sözleşmesi çerçevesinde sunulmaktadır. Burada yer alan yorum ve tavsiyeler, yorum ve tavsiyede bulunanların kişisel görüşlerine dayanmaktadır. Bu görüşler mali durumunuz ile risk ve getiri tercihlerinize uygun olmayabilir. Bu nedenle, sadece burada yer alan bilgilere dayanılarak yatırım kararı verilmesi beklentilerinize uygun sonuçlar doğurmayabilir.